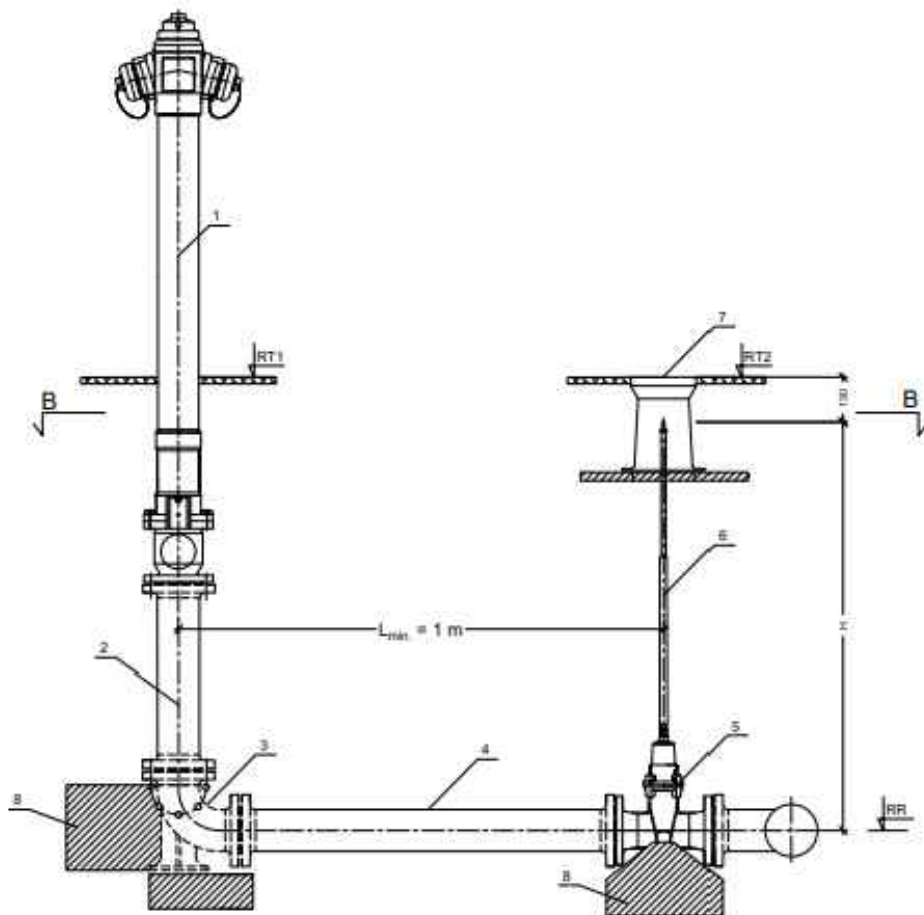


PRZEKRÓJ A-A



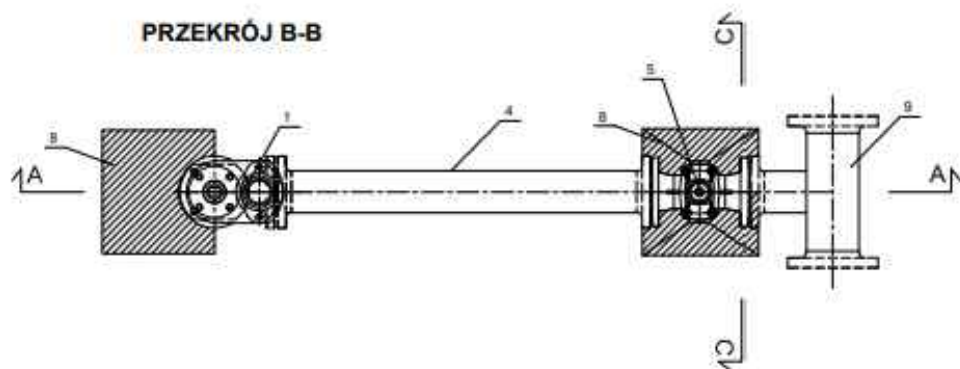
HYDRANT NADZIEMNY

1. HYDRANT NADZIEMNY DN80 WG PN-EN 14384
2. KRÓCIEC DWUKÓLNIERZOWY FF DN80 DŁUGOŚĆ DOPASOWANA DO RZĘDNEJ TERENU
3. KOLANO STOPOWE ŻELIWNE KÓLNIERZOWE DN80
4. KRÓCIEC DWUKÓLNIERZOWY ŻELIWNY DN80 L=800mm
5. ZASUWA ŻELIWNA DN80 Z MIĘKKIM USZCZELNIENIEM KLINA
6. OBUDOWA DO ZASUWY TELESKOPOWA Z WRZECIOMEM
7. SKRZYŃKA USZCZNA ŻELIWNA DO ZASUWY DN80
8. BŁOK OPOROWY Z BETONU CB/10
9. TRÓJNIK ŻELIWNY KÓLNIERZOWY DN80/DN PROJ. WODOCIĄGU

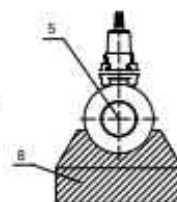
UWAGI:

1. Hydranty nadziemne należy lokalizować poza ciągami komunikacyjnymi
2. Wszystkie kształtki i armatura z żeliwa sferoidalnego, zabezpieczone zewnętrznie i wewnętrznie metodą proszkową powłokową epoksydową o grubości min. 250µm
3. Hydrant malowany proszkiem koloru czerwonego RAL3000
4. Między kształtki a blok oporowy należy włożyć folię PVC gr. 2 mm
5. Hydranty montować w miejscach wskazanych na planie
6. Zdemontowaną armaturę należy przekazać do Zamawiającego

PRZEKRÓJ B-B



PRZEKRÓJ C-C



Budowa sieci wodociągowej w ul. Jesiennej w Gałkowie Dużym

Inwestor Gmina Koluszki, ul. 11 Listopada 65, 95-040 Koluszki

Projektant mgr inż. Michał Adamusiak Podpis

Tytuł Schemat hydrantu

Skala 1:1000 Nr rysunku Data 29.08.2025 r